

## RX 60 Dati Tecnici

### Carrelli elevatori elettrici

---

[RX 60-60](#)

[RX 60-70](#)

[RX 60-80](#)

[RX 60-80/900](#)



**IFOY AWARD**  
international forklift truck  
of the year 2015

first in intralogistics



# RX 60-60/80 Carrelli elevatori elettrici

## Quando il peso diventa leggero

Le presenti specifiche tecniche, conformi alla direttiva VDI 2198, sono valide solo per il modello standard. L'uso di gommature, accessori, montanti alternativi, ecc. potrebbe determinare valori diversi.



		STILL	STILL	STILL	STILL				
Caratteristiche	1.1	Produttore							
	1.2	Nome modello	<b>RX 60-60</b>	<b>RX 60-70</b>	<b>RX 60-80</b>	<b>RX 60-80/900</b>			
	1.2.1	Codice modello	6341	6342	6343	6344			
	1.3	Trazione	Elettrico	Elettrico	Elettrico	Elettrico			
	1.4	Tipo operatore	Seduto	Seduto	Seduto	Seduto			
	1.5	Portata/carico nominali	Q	kg	6000	7000	8000	8000	
	1.6	Distanza del baricentro di carico	c	mm	600	600	600	900	
	1.8	Distanza di carico	x	mm	710	720	720	750	
	1.9	Interasse	y	mm	2285	2285	2285	2285	
Peso	2.1	Peso proprio (incl. batteria)		kg	12032	12414	13282	15430	
	2.2	Carico assiale con carico	anteriore/posteriore	kg	15842/2154	17751/1761	19355/2015	21549/2366	
	2.3	Carico assiale senza carico	anteriore/posteriore	kg	6413/5619	6591/5823	6627/6655	7097/8333	
Ruote/telaio	3.1	Gommatura			Superelastica	Superelastica	Superelastica	Superelastica	
	3.2	Dimensione gomme	anteriori	mm	355/50-20	8,25-15	315/70-15	315/70-15	
	3.3	Dimensione gomme	posteriori	mm	250-15	250-15	250-15	28 x 12,5-15	
	3.5	Numero di ruote (x = motrici)	anteriore/posteriore		2x/2	4x/2	4x/2	4x/2	
3.6	Carreggiata	anteriore/posteriore	b <sub>10</sub> /b <sub>11</sub>	mm	1364/1358	1510/1358	1561/1358	1561/1432	
Dimensioni basilari	4.1	Inclinazione sollevatore/piastra porta forche	avanti/indietro	α/β	°	5/8	5/8	5/8	5/8
	4.2	Altezza con montante abbassato		h <sub>1</sub>	mm	2710	2710	2710	2710
	4.3	Sollevamento libero		h <sub>2</sub>	mm	150	150	150	150
	4.4	Sollevamento <sup>1</sup>		h <sub>3</sub>	mm	3550	3150	3150	2750
	4.5	Altezza con montante esteso		h <sub>4</sub>	mm	4440	4240	4140	4140
	4.7	Altezza sopra il tettuccio di protezione (cabina)		h <sub>6</sub>	mm	2697	2697	2697	2697
	4.8	Altezza sedile		h <sub>7</sub>	mm	1719	1719	1719	1719
	4.12	Altezza gancio al traino		h <sub>10</sub>	mm	520/670	520/670	520/670	520/670
	4.19	Lunghezza totale		l <sub>1</sub>	mm	4640	4660	4660	5335
	4.20	Lunghezza compreso dorso forche		l <sub>2</sub>	mm	3450	3460	3460	3535
	4.21	Larghezza totale		b <sub>1</sub>	mm	1679	1996	2141	2141
	4.22	Dimensioni forche		s/e/l	mm	70/150/1200	70/150/1200	70/150/1200	70/200/1800
	4.23	Piastra porta forche in base a ISO 2328, classe/tipo A, B				ISO IV A	ISO IV A	ISO IV A	ISO IV A
	4.24	Larghezza piastra porta forche		b <sub>3</sub>	mm	1600	1800	1800	2180
	4.31	Altezza libera dal suolo con carico sotto il montante		m <sub>1</sub>	mm	220	220	220	220
	4.32	Altezza libera dal suolo a metà interasse		m <sub>2</sub>	mm	210	210	210	210
4.34.1	Corridoio di stivaggio con pallet 1000 x 1200 trasversale		A <sub>st</sub>	mm	4917	4927	4927	4999 <sup>3</sup>	
4.34.2	Corridoio di stivaggio con pallet 800 x 1200 longitudinale		A <sub>st</sub>	mm	5117	5127	5127	5199 <sup>3</sup>	
4.35	Raggio di sterzata		W <sub>a</sub>	mm	3007	3007	3007	3049	
4.36	Distanza di rotazione minima		b <sub>13</sub>	mm	877	877	877	877	
Dati prestazionali	5.1	Velocità di marcia <sup>5</sup>	con/senza carico	km/h	14/17 // 18/20 <sup>4</sup>	14/17 // 18/20 <sup>4</sup>	14/17 // 18/20 <sup>4</sup>	14/17 // 18/20 <sup>4</sup>	
	5.2	Velocità di sollevamento <sup>5</sup>	con/senza carico	m/s	0,31/0,37 // 0,41/0,48 <sup>4</sup>	0,30/0,37 // 0,38/0,48 <sup>4</sup>	0,28/0,37 // 0,36/0,48 <sup>4</sup>	0,28/0,37 // 0,36/0,48 <sup>4</sup>	
	5.3	Velocità di abbassamento del carico <sup>5</sup>	con/senza carico	m/s	0,56/0,52	0,53/0,42	0,53/0,42	0,53/0,42	
	5.5	Forza di trazione	con/senza carico	N	28788/29023	28674/28936	28468/28767	27997/28295	
	5.6	Max forza di trazione	con/senza carico	N	44000	44000	44000	44000	
	5.7	Pendenza superabile	con/senza carico	%	16,3/25,0	16,1/24,1	16,0/23,0	15,5/22,5	
	5.8	Max pendenza superabile	con/senza carico	%	19,0/29,0	18,0/27,0	16,0/25,0	16,0/23,0	
	5.9	Tempo di accelerazione (15 m) <sup>5</sup>	con/senza carico	s	7,3/6,2 // 6,3/5,8	7,5/6,5 // 6,4/5,9	7,7/6,6 // 6,7/5,9	7,9/6,8 // 6,9/6,1	
	5.10	Freno di servizio			Mecc./idr.	Mecc./idr.	Mecc./idr.	Mecc./idr.	
	Motore elettrico	6.1	Motore di trazione, potenza S3 = 60 min		kW	2 x 10,5	2 x 10,5	2 x 10,5	2 x 10,5
6.2		Motore di sollevamento, potenza al 15%		kW	2 x 21,0	2 x 21,0	2 x 21,0	2 x 21,0	
6.3		Batteria conforme a DIN 43531/35/36 A, B, C, no			DIN 43536 A	DIN 43536 A	DIN 43536 A	DIN 43536 A	
6.4		Tensione batteria	U	V	80	80	80	80	
6.4.1		Capacità batteria K <sub>s</sub>		Ah	1120 (-1240) // 1085	1120 (-1240) // 1085	1120 (-1240) // 1085	1120 (-1240) // 1085	
6.5		Peso batteria		kg	2824	2824	2824	2824	
6.6		Consumo di energia a 45 cicli VDI/ora		kWh/h	12,6	14,5	16,0	17,7	
6.7		Capacità di movimentazione <sup>5</sup>		t/h	354 // 358	412 // 434	462 // 492	456 // 476	
6.8	Consumo di energia alla capacità di movimentazione		kWh/h	15,4 // 20,4	16,1 // 20,6	16,5 // 20,9	17,2 // 21,9		
Varie	10.1	Pressione di lavoro per accessori		bar	250	250	250	250	
	10.2	Quantità di olio per accessori		l/min	60	60	60	60	
	10.7	Rumorosità all'orecchio del carrellista <sup>2</sup>		dB(A)	<70	<70	<70	<70	
		Vibrazione umana: accelerazione secondo EN 13059		m/s <sup>2</sup>	<0,7	<0,7	<0,7	<0,7	
10.8	Gancio al traino, tipo/mod. DIN 15170			Bullone	Bullone	Bullone	Bullone		

<sup>1</sup> Il sollevamento nominale indicato considera la deformazione elastica delle gomme e le tolleranze del diametro delle stesse

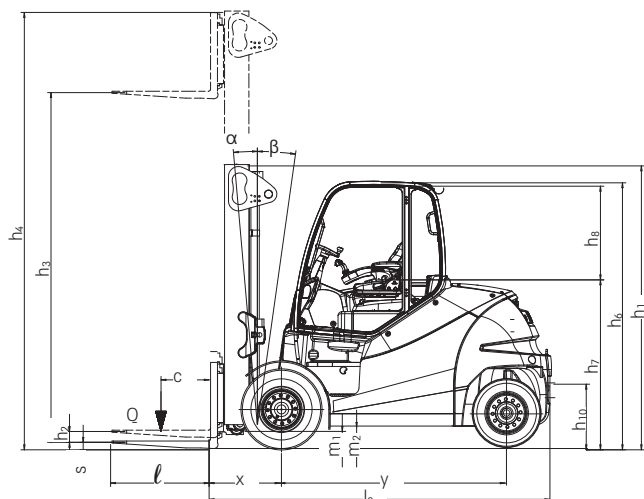
<sup>2</sup> Senza cabina. Con cabina, i valori variano

<sup>3</sup> Senza considerare le forche sporgenti

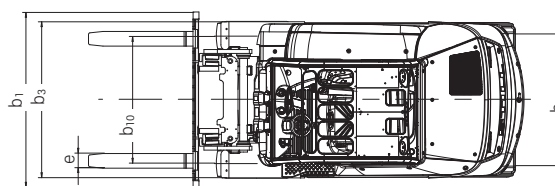
<sup>4</sup> Opzione con batteria dalle prestazioni elevate

<sup>5</sup> I valori sono riferiti a un'esecuzione normale e nella modalità Sprint in modo durevole (nessuna regolazione della potenza limitata termicamente)

RX 60-60/80 Carrelli elevatori elettrici  
Disegni tecnici



Vista laterale



Vista dall'alto

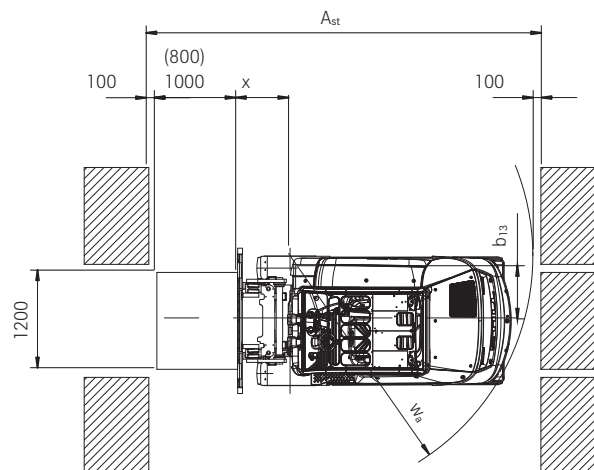


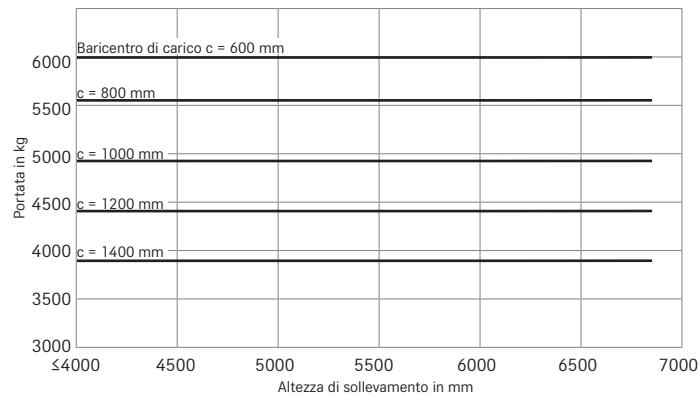
Tabella dei montanti

				Montante telescopico	Montante triplex
RX 60-60	Ingombro in altezza	$h_1$	mm	2710-4360	2710-3760
	Sollevamento libero	$h_2$	mm	110	1755-3005
	Sollevamento nominale	$h_3$	mm	3550-6850	4770-8670
	Altezza massima	$h_4$	mm	4440-7740	5660-9560
	Larghezza massima	$b_1$	mm	1679	
	Scartamento forche regolabile		mm	267/470/673/978/1181/1486 (ppf 1600 mm)/1570 (ppf 1800 mm)/1791 (ppf 2180/2400 mm)/1866 (ppf 2180 mm)/1950/2096 (ppf 2400 mm)	
	Gommatura SE = superelastica	ant./post.		SE 355/50-20 / SE 250-15	
Carreggiata	ant./post.	$b_{10}/b_{11}$	mm	1364/1358	
RX 60-70	Ingombro in altezza	$h_1$	mm	2710-4360	2710-3960
	Sollevamento libero	$h_2$	mm	110	1555-2805
	Sollevamento nominale	$h_3$	mm	3150-6450	4705-8455
	Altezza massima	$h_4$	mm	4240-7540	5795-9545
	Larghezza massima	$b_1$	mm	2003	
	Scartamento forche regolabile		mm	267/470/673/978/1181/1486 (ppf 1600 mm)/1570 (ppf 1800 mm)/1791 (ppf 2180/2400 mm)/1866 (ppf 2180 mm)/1950/2096 (ppf 2400 mm)	
	Gommatura SE = superelastica	ant./post.		SE gemellate 8,25-15 / SE 250-15	
Carreggiata	ant./post.	$b_{10}/b_{11}$	mm	1510/1358	
RX 60-80	Ingombro in altezza	$h_1$	mm	2710-4360	2710-3960
	Sollevamento libero	$h_2$	mm	110	1555-2805
	Sollevamento nominale	$h_3$	mm	3150-6450	4705-8455
	Altezza massima	$h_4$	mm	4240-7540	5795-9545
	Larghezza massima	$b_1$	mm	2140	
	Scartamento forche regolabile		mm	267/470/673/978/1181/1486 (ppf 1600 mm)/1570 (ppf 1800 mm)/1791 (ppf 2180/2400 mm)/1866 (ppf 2180 mm)/1950/2096 (ppf 2400 mm)	
	Gommatura SE = superelastica	ant./post.		SE gemellate 315/70-15 / SE 250-15	
Carreggiata	ant./post.	$b_{10}/b_{11}$	mm	1561/1358	
RX 60-80/900	Ingombro in altezza	$h_1$	mm	2710-4360	2710-3960
	Sollevamento libero	$h_2$	mm	110	1320-2570
	Sollevamento nominale	$h_3$	mm	2750-6050	3955-7705
	Altezza massima	$h_4$	mm	4140-7440	5595-9345
	Larghezza massima	$b_1$	mm	2140	
	Scartamento forche regolabile		mm	267/470/673/978/1181/1486 (ppf 1600 mm)/1570 (ppf 1800 mm)/1791 (ppf 2180/2400 mm)/1866 (ppf 2180 mm)/1950/2096 (ppf 2400 mm)	
	Gommatura SE = superelastica	ant./post.		SE gemellate 315/70-15 / SE 28 x 12,5-15	
Carreggiata	ant./post.	$b_{10}/b_{11}$	mm	1561/1432	

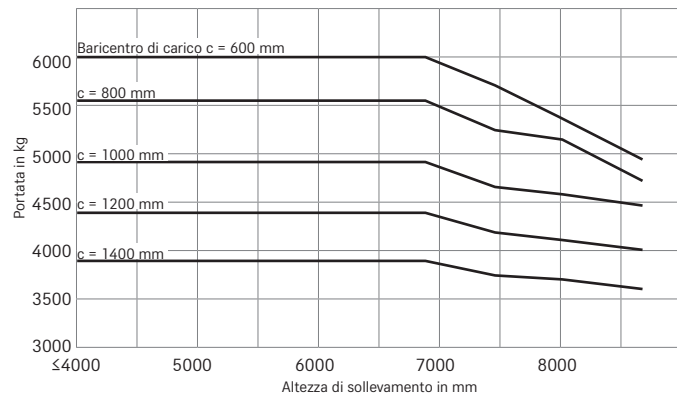
# RX 60-60/80 Carrelli elevatori elettrici

## Portate base

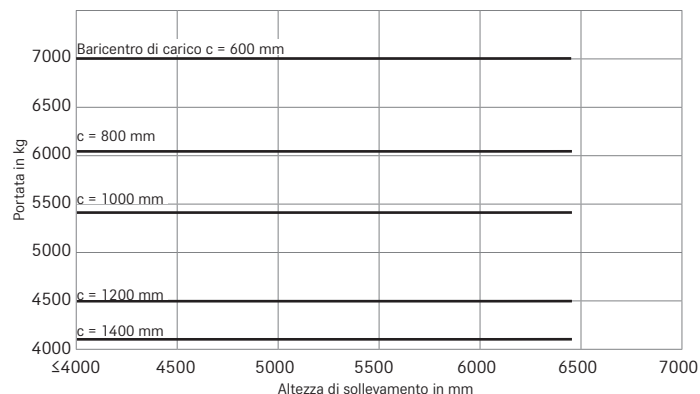
RX 60-60 montante telescopico



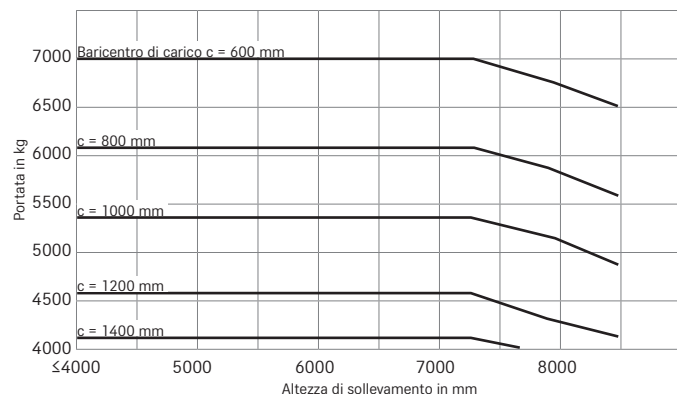
RX 60-60 montante triplex



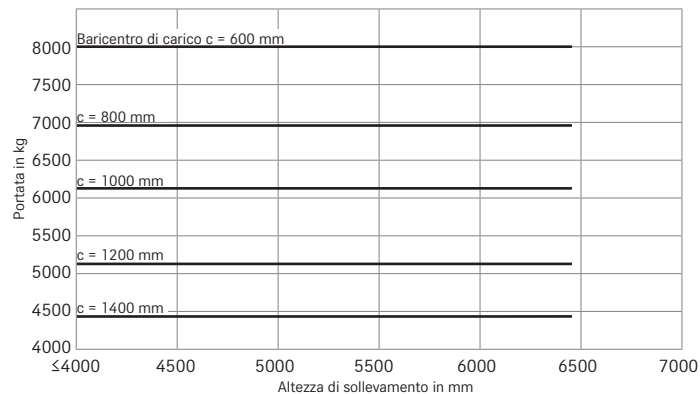
RX 60-70 montante telescopico



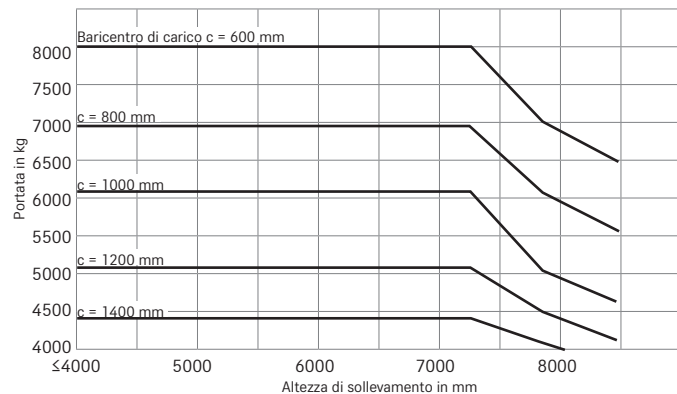
RX 60-70 montante triplex



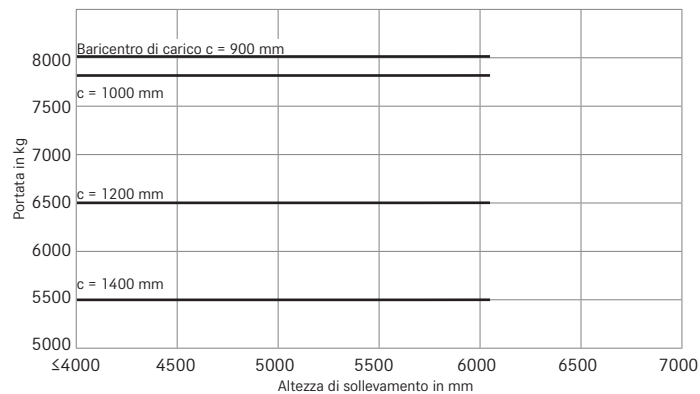
RX 60-80 montante telescopico



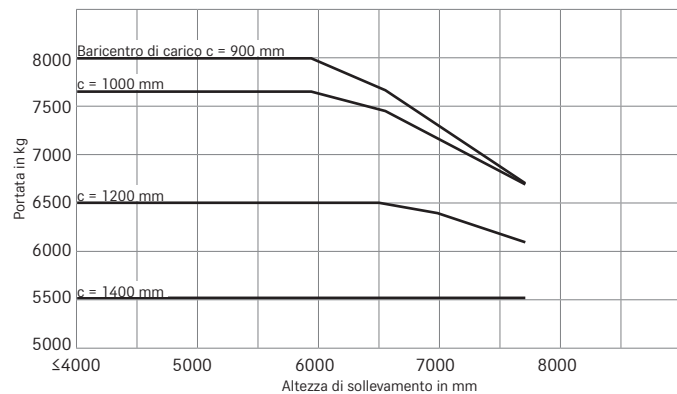
RX 60-80 montante triplex



RX 60-80/900 montante telescopico



RX 60-80/900 montante triplex





RX 60-60/80 Carrelli elevatori elettrici  
Foto dei dettagli



Facile movimentazione di carichi pesanti in aree di lavoro limitate



Uso flessibile sia per ambienti di lavoro interni che esterni



Salita e discesa in sicurezza con l'utilizzo di gradini visibili dall'alto, antisdrucchiolo



Maneggevole e stabile



Cambio veloce della batteria con il sollevatore elettrico ECU 30



Elevata disponibilità grazie al cambio rapido della batteria



Facile accesso ai punti di manutenzione

## RX 60-60/80 Carrelli elevatori elettrici

### Quando il peso diventa leggero

#### Costruzione compatta e manovrabilità estrema

Il potente azionamento elettrico per la trazione consente una elevata capacità di movimentazione, riducendo al minimo l'impatto ambientale

Ottime condizioni di visibilità garantite dalla cabina di guida leggermente spostata di lato e posizione elevata del sedile

Velocità di 20 km/h grazie alla modalità Sprint

I carrelli elevatori elettrici della serie prodotta RX 60-60/80 sono concentrati di potenza che non emettono gas di scarico. Sono particolarmente efficienti e insieme estremamente compatti e maneggevoli. Il prodotto di punta della serie, RX 60-80/900, solleva fino a 8 t con un baricentro di carico di 900 mm, in corridoi di stivaggio di soli 4.999 mm. I potenti carrelli elevatori elettrici si presentano come soluzione di altissima efficienza per il trasporto a zero emissioni sia all'aperto che al chiuso, persino in ambienti umidi e polverosi.

Assicurano una capacità di movimentazione elevata i comandi sensibili e la velocità massima standard fino a 17 km/h, o di 20 km/h con la modalità Sprint opzionale. Sia nelle spedizioni che in settori di produzione, sia per la movimentazione di carichi pesanti che per il caricamento e lo scaricamento veloce di camion: la performance elevata, l'idraulica precisa e una ergonomia del veicolo attentamente studiata rendono i più potenti modelli RX 60 aiutanti imbattibili in magazzino.



## I fattori "Simply Efficient": prestazioni elevate per migliorare la produttività



### Simply easy

- Utilizzo intuitivo: sistema operativo della serie RX intuitivo, di facile comprensione e standardizzato
- Cabina dell'operatore comoda ed ergonomica: protegge la schiena e le articolazioni favorendo una postura corretta
- Cambio laterale della batteria: è facile e richiede solo pochi istanti



### Simply powerful

- Un concentrato di forza nell'intralogistica: il carrello offre prestazioni di manovrabilità di prima classe
- Modalità Sprint attivabile con la semplice pressione di un pulsante: offre un aumento delle prestazioni nei momenti di picco
- Utilizzo efficiente dell'energia, per un'autonomia eccezionale a ogni ricarica della batteria
- Funzioni di assistenza versatili, per un supporto intelligente durante il lavoro
- Grazie alla tecnologia agli ioni di litio opzionale di STILL, una breve carica intermedia decentralizzata è sufficiente per un utilizzo 24 ore su 24



### Simply safe

- Manovrabilità precisa e sicura in ogni situazione grazie all'idraulica ad alta precisione e alle dinamiche di guida agili
- Accesso sicuro: grande maniglia, tappetino in gomma antiscivolo e ampio gradino
- Visuale a 360° ottimale grazie ai profili del tetto di protezione stretti e alle ampie vetrate
- Opzioni versatili per gli apparecchi, per una sicurezza ancora maggiore: dall'indicatore di direzione alle luci di sicurezza fino alla riduzione automatica della velocità in curva



### Simply flexible

- Possibilità di scelta individuale delle opzioni di comando: multileva, minileva, Fingertip o Joystick 4Plus
- Comportamento di guida e di accelerazione personalizzabile con la semplice pressione di un pulsante



### Simply connected

- Monitoraggio in tempo reale dei dati del carrello e dell'utilizzo: interfaccia opzionale per l'integrazione in un software di gestione della flotta, come STILL neXXt fleet
- Utilizzo non appropriato impossibile grazie al controllo dell'accesso opzionale

# RX 60-60/80 Carrelli elevatori elettrici

## Riepilogo funzionalità standard e opzionali



	RX 60-60	RX 60-70	RX 60-80	RX 60-80/900	
Posto di guida	Bassi costi di esercizio grazie al basso consumo di energia in tutti i cicli di lavoro e ai lunghi intervalli di manutenzione	●	●	●	●
	Tetto di protezione in acciaio	●	●	●	●
	Cabina con protezione antintemperie, chiusa o con telo	○	○	○	○
	Parabrezza, lunotto posteriore e tettuccio colorati, impianto tergi e lavacrystalli	○	○	○	○
	Comando monopedale	●	●	●	●
	Comando a doppio pedale	○	○	○	○
	Vani porta oggetti e portabevande integrati	●	●	●	●
	Display indicatore e tasti funzione protetti contro gli spruzzi d'acqua	●	●	●	●
	Portadocumenti (asportabile)	○	○	○	○
	Rivestimento in similpelle Grammer MSG 65	●	●	●	●
	Rivestimento in tessuto, sospensione pneumatica, rivestimento in similpelle, supporto lombare, prolunga dello schienale regolabile in altezza, riscaldamento sedile	○	○	○	○
	Impugnatura di presa sul roll bar del tetto di protezione posteriore destro	●	●	●	●
	Piastra ammortizzante orizzontale per il sedile di guida, per minimizzare le vibrazioni	○	○	○	○
	Tasca portadocumenti sullo schienale del sedile	○	○	○	○
	Padiglione con illuminazione interna	○	○	○	○
	Radio/lettore MP3 con porta USB	○	○	○	○
	Visiera parasole e tendina parasole avvolgibile	○	○	○	○
	Riscaldamento elettrico 1500 W, inclusa bocchetta di sbrinamento	○	○	○	○
	Versione adatta a cella frigorifera, con display e olio per comandi idraulici utilizzabile fino a -30 °C	○	○	○	○
	Montante	Montante telescopico a visuale libera	○	○	○
Montante triplex a visuale libera		○	○	○	○
Griglia di protezione carico		○	○	○	○
Montante posizione verticale		○	○	○	○
Accumulatore idraulico incluso nel circuito di sollevamento per ammortizzare picchi di pressione nel sistema idraulico		○	○	○	○
Angolo d'inclinazione in avanti/indietro 5/8 di grado		●	●	●	●
Protezione dei cilindri inclinatori da polvere e umidità mediante soffietto	○	○	○	○	
Gommatura	Gommatura singola superelastica, sistema SIT	●	—	—	—
	Gommatura gemellata superelastica, sistema SIT	○	●	●	●
Idraulica	Pompa idraulica a rumorosità ottimizzata	●	●	●	●
	Tecnica delle valvole proporzionali per movimenti particolarmente sensibili	●	●	●	●
	Possibilità di parametrizzare individualmente le funzioni idrauliche	●	●	●	●
	Mini leva con bracciolo, 2 leve	●	●	●	●
	Mini leva con bracciolo, 3 o 4 leve, fingertip o joystick	○	○	○	○
Velocità di sollevamento maggiore nella modalità Sprint	○	○	○	○	
Azionamenti	5 programmi di marcia	●	●	●	●
	Accelerazione maggiorata e velocità fino a 20 km/h nella modalità Sprint	○	○	○	○
	Programma di risparmio energetico Blue-Q	●	●	●	●
	Accelerazione e inversione di marcia in continuo senza scosse	●	●	●	●
	Azionamenti esenti da manutenzione per la guida, la sterzata e il sollevamento	●	●	●	●
	Incapsulatura di protezione dei componenti contro polvere e umidità	●	●	●	●
Freno	Contaore di esercizio solo con motore di marcia e di sollevamento in funzione	●	●	●	●
	Freno a lamelle a bagno d'olio antiusura	●	●	●	●
	Recupero di energia alla frenata	●	●	●	●
Freno di stazionamento idraulico	●	●	●	●	
Sicurezza	Baricentro del veicolo basso e asse di trasmissione con cuscinetto oscillante alto per assicurare la migliore stabilità	●	●	●	●
	Griglia di protezione tetto	○	○	○	○
	Sistema di ritenuta EasyBelt per allacciare e slacciare la cintura di sicurezza in modo rapido e sicuro	○	○	○	○
	Facile accesso ai punti di manutenzione	●	●	●	●
	Sistema di ritenuta IWS con porta a staffa sinistra	○	○	○	○
	Fari di lavoro e illuminazione in versione LED	○	○	○	○
	Limite di velocità regolabile a piacimento del carrellista	○	○	○	○
	Dispositivo di segnalazione STILL Safety Light, punto luminoso blu	○	○	○	○
	Sistema di assistenza (ATC - Assistance Truck Control): abbandonano/spegnimento in sicurezza, controllo allacciamento cintura al sedile	○	○	○	○
	Misurazione del carico con precisione ±2%	○	○	○	○
FleetManager: autorizzazione di accesso, rilevamento impatti, reportistica	○	○	○	○	

● Standard ○ Opzionale — Non disponibile



STILL S.p.A.  
Viale De Gasperi, 7  
20045, Lainate (MI)  
Italia  
Per ulteriori informazioni:  
Tel.: +39 02 93765-1  
Email: [info@still.it](mailto:info@still.it)  
Website: [www.still.it](http://www.still.it)

STILL AG  
Industriestrasse 50  
8112 Otelfingen  
Svizzera  
Per ulteriori informazioni:  
Tel.: +41 44 846 51 11  
Email: [info@still.ch](mailto:info@still.ch)  
Website: [www.still.ch](http://www.still.ch)

STILL è certificata nelle seguenti  
aree: gestione della qualità,  
sicurezza sul lavoro, protezione  
dell'ambiente e gestione dell'energia.



first in intralogistics